

# PISA

**ЧТО НУЖНО ЗНАТЬ  
ОБ ИССЛЕДОВАНИИ PISA-2025?**



# РЕЗУЛЬТАТЫ КАЗАХСТАНА В PISA-2022

## Математика

Сингапур	575
Макао (Китай)	552
Китайский Тайбэй	547
Гонконг (Китай)*	540
Япония	536
Корея	527
Эстония	510

...31 страна/территория...

Турция	453
Бруней-Даруссалам	442
Регионы Украины (18 из 27)	441
Сербия	440
ОАЭ	431
Греция	430
Румыния	428
<b>Казахстан</b>	<b>425</b>
Монголия	425
Кипр	418
Болгария	417
Молдова	414
Катар	414
Чили	412
Уругвай	409
Малайзия	409
Черногория	406
Баку (Азербайджан)	397
Мексика	395
Таиланд	394

...еще 23 страны/территории

Схожие  
результаты

## Чтение

Сингапур	543
Ирландия*	516
Япония	516
Корея	515
Китайский Тайбэй	515
Эстония	511
Макао (Китай)	510

...42 страны/территории...

Коста-Рика	415
Молдова	411
Бразилия	410
Ямайка*	410
Колумбия	409
Перу	408
Черногория	405
Болгария	404
Аргентина	401
Панама*	392
Малайзия	388
Казахстан	386
Саудовская Аравия	383
Кипр	381
Таиланд	379
Монголия	378
Гватемала	374
Грузия	374
Парагвай	373
Баку (Азербайджан)	365

...еще 12 стран/территорий

Схожие  
результаты

# ОСОБЕННОСТИ ЦИКЛА PISA-2025



Основное направление – **естественнонаучная грамотность (большинство)**



Инновационное направление – **обучение в цифровом мире**



**Основной** формат проведения исследования - **онлайн**

**2025**

- Основное исследование
  - 1 апреля – 23 мая

**2026**

Результаты: по миру, по Казахстану, по 20 регионам Казахстана

**91 страна и территория**

*(PISA-2022 – 81)*



Впервые примут участие: Армения, Кыргызстан, Таджикистан, Эквадор, Египет, Гана, Кения, Иракский Курдистан, Маврикий и Замбия

# ЕСТЕСТВОЗНАНИЕ – ОСНОВНОЕ НАПРАВЛЕНИЕ PISA-2025

Рамка по естественным наукам PISA 2025

Вы можете изучить основные разделы ниже или скачать полную черновую версию рамки по естественным наукам PISA 2025 в PDF формате.

Краткий обзор	Что нового?	Естественнонаучные компетенции	Компетенции в области наук об окружающей среде
Естественнонаучные знания	Самоопределение по отношению к естественным наукам	Контекст	Примеры



Компетенции и знания в области **естественных наук и окружающей среды**



Осознанная деятельность

- Понимание **научных подходов**



- Обзор обновленной рамки оценивания
- 7 примерных заданий

# УЧАСТНИКИ ОСНОВНОГО ИССЛЕДОВАНИЯ PISA-2025



Отбираются **организации образования**, в которых обучаются дети **2009 г.р.**



Максимально отбирается **42 учащихся 2009 года рождения** (01.01.2009-31.12.2009 включительно), начиная с **7 класса (с 1 курса)**

PISA-2022

PISA-2025

После замен  
и исключений

PISA-2025



551

организация  
образования



17 116

обучающихся

из **17** регионов  
страны



638

организаций  
образования



20 971

обучающихся

из **20** регионов  
страны



621

организация  
образования



20 971

обучающихся

из **20** регионов  
страны

# УЧАСТНИКИ ОСНОВНОГО ИССЛЕДОВАНИЯ PISA-2025



**621**

организация  
образования



**≈ 21 000**

обучающихся  
15-летнего возраста



**621**

руководитель  
организации образования

№	Наименование региона	Кол-во организаций образования
1	г. Астана	24
2	г. Алматы	27
3	г. Шымкент	27
4	Акмолинская	35
5	Актюбинская	30
6	Алматинская	27
7	Атырауская	28
8	Восточно-Казахстанская	33
9	Жамбылская	29
10	Западно-Казахстанская	33
11	Карагандинская	32
12	Костанайская	37
13	Кызылординская	29
14	Мангистауская	26
15	область Абай	32
16	область Жетісу	33
17	область Ұлытау	31
18	Павлодарская	33
19	Северо-Казахстанская	46
20	Туркестанская	29
ВСЕГО		621

# КОМПЬЮТЕРНОЕ ТЕСТИРОВАНИЕ



**2 ЧАСТИ ПО 60 МИНУТ**

Ученики выполняют задания по **двум направлениям** из четырех:

## НАПРАВЛЕНИЯ ОЦЕНИВАНИЯ

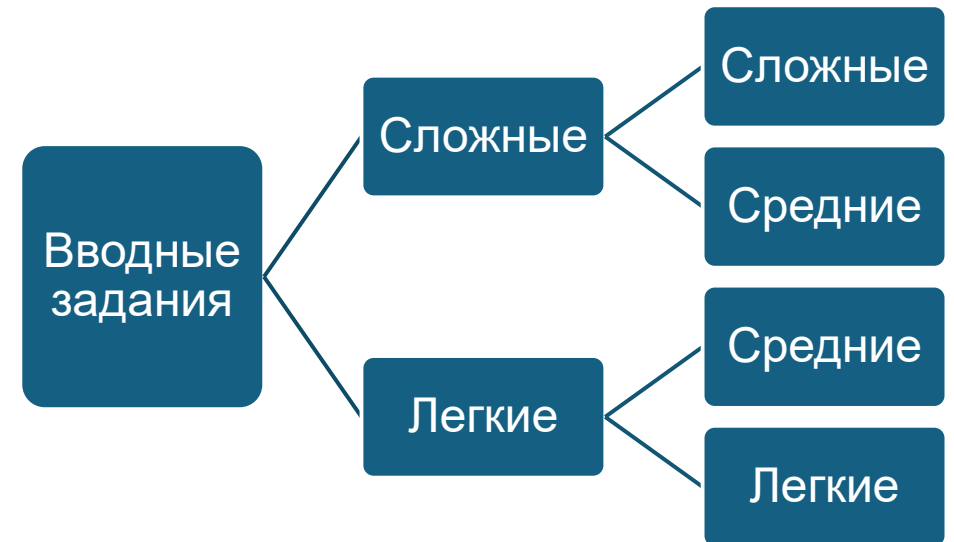
**Естественнонаучная грамотность**  
*основное направление PISA-2025*

**Читательская грамотность**

**Математическая грамотность**

**Обучение в цифровом мире**  
*инновационное направление PISA-2025*

## АДАПТИВНЫЙ ДИЗАЙН ТЕСТИРОВАНИЯ



**Макс количества заданий нет**



## АНКЕТА ДЛЯ ОБУЧАЮЩЕГОСЯ

*35 минут (+10 минут)*

- Семья и дом
- Социально-экономическая ситуация
- О естествознании
- Психоэмоциональное состояние (буллинг, удовлетворенность жизнью и др.)
- Выбор профессии
- И т.п.



## АНКЕТА ДЛЯ АДМИНИСТРАЦИИ ОРГАНИЗАЦИИ ОБРАЗОВАНИЯ

*60 минут*

- Описание организации образования
- Преподавательский состав
- Трудности в управлении школой
- Об уроках по естественным наукам
- Система оценивания
- Профессиональное развитие учителей
- Буллинг
- Родительская вовлеченность
- Дополнительное образование
- Профориентация
- Взгляды и убеждения
- Другое



## АНКЕТА ДЛЯ АДМИНИСТРАЦИИ ОРГАНИЗАЦИИ ОБРАЗОВАНИЯ

- Ряд вопросов анкеты требуют ввода числовых данных. Примеры вопросов:
  - Контингент обучающихся (мальчики/девочки)
  - Доля обучающихся с определенными характеристиками (ООП, малообеспеченные, беженцы)
  - Состав учителей по уровню образования и категориям занятости (полная/неполная ставка)
  - Состав административно-хозяйственного и вспомогательного персонала
  - Блок вопросов про преподавание дисциплин ЕНЦ
  - Вопросы направлены на целевую группу (2009 г.р.)

# ОТВЕТСТВЕННЫЕ ЗА ПРОВЕДЕНИЕ ТЕСТИРОВАНИЯ

Национальный  
координатор



АО «ТАЛДАУ»



Координирование  
исследования

Областной  
координатор



Управление  
образования



Координация  
организаций  
образования,  
взаимодействие с АО  
«ТАЛДАУ»

Координатор  
организации  
образования



Завуч школы



Подготовка организации  
образования

Тест-администратор



Сотрудники управления  
образования или  
учителя, не  
преподающие в школах-  
участниках



Проведение  
тестирования в  
организациях  
образования

# ОБЕСПЕЧЕНИЕ **БЕЗОПАСНОСТИ И КОНФИДЕНЦИАЛЬНОСТИ** МАТЕРИАЛОВ ИССЛЕДОВАНИЯ



- Ни при каких обстоятельствах **НЕЛЬЗЯ** копировать материалы исследования.
- Запрещено снимать на видео ход проведения исследования.
- Крайне важно, чтобы Вы остерегали обучающихся от фотографирования материалов исследования с помощью их мобильных телефонов или любых других электронных устройств.



## TALDAU

**Нарушение академической честности** может привести к **санкциям** со стороны ОЭСР, включая:

- Аннулирование результатов школы
- Аннулирование результатов региона
- Аннулирование результатов страны



# ПОДГОТОВКА АУДИТОРИИ

Аудитории для проведения тестирования должны:

- находится на **одном этаже, рядом друг с другом**
- быть **хорошо освещаемыми**
- быть **проветриваемыми**
- иметь **оптимальную** температуру воздуха
- быть **изолированы**, чтобы обучающиеся не отвлекались
- иметь **достаточное количество розеток**

**1 аудитория = 1 язык тестирования**

**1 обучающийся = 1 парта**

**1 обучающийся = 1 компьютер/ноутбук**

## ДОПОЛНИТЕЛЬНЫЕ МАТЕРИАЛЫ



Убедитесь, что в день проведения исследования плакаты, либо любые другие учебные материалы не видны на стенах, полках, стеллажах аудитории

В кабинетах также следует подготовить:



Часы



Книги/журналы для обучающихся, выполнивших все задания до завершения какой-либо из частей



Письменные принадлежности (карандаши, ручки, черновик)



Табличка «Идет тестирование – Не беспокоить» для каждой аудитории

# ФОРМАТ ПРОВЕДЕНИЯ PISA-2025

## ОНЛАЙН – ОСНОВНОЙ ФОРМАТ



### Проводное/беспроводное подключение к интернету

- Скорость скачивания **не менее 40 Мбит/с**
- Скорость загрузки **не менее 12 Мбит/с**
- Максимально допустимая задержка – 800мс.

### Технические характеристики устройств:

- диагональ экрана **не менее 24,6 см** (9,5 дюймов)
- разрешение не менее **1366 x 768** пикселей
- Доступ к казахскому, и русскому языкам
- Доступ к клавишам с цифрами

## ОФФЛАЙН через Локальную сеть школы



### Хост-компьютер:

- Процессор Intel или AMD (не ARM),
  - частота 1 ГГц или выше (2 ГГц+)
  - 64-разрядная (x64) архитектура
  - 4 или более ядер
  - используется VT-x
- **ОЗУ** не менее 8 ГБ
- мин. 60 ГБ свободного места перед загрузкой/извлечением VirtualBox.
- **Обязательно SSD** (NVME M.2)
- Сетевой адаптер Gigabit Ethernet (проводной) или 802.11n Wi-Fi (беспроводной) (Gigabit Ethernet или 802.11ax Wi-Fi)
- Разрешение экрана не менее 1280 x 720 пикселей

### Компьютер учащегося:

- Процессор Intel, AMD или ARM или SoC,
  - частота 1 ГГц или выше (2 ГГц+).
  - 2 или более ядер (4 или более ядер)
- **ОЗУ** не менее 8 ГБ
- Не менее 20% или 1 ГБ свободного места, **SSD**
- Сетевой адаптер Fast Ethernet (проводной) или 802.11n Wi-Fi (беспроводной) (Gigabit Ethernet или 802.11ax Wi-Fi).
- **Диагональ** экрана не менее **25,6 см** (10,1 дюйм)
- Разрешение экрана не менее 1280 x 720 пикселей

## ПРЕИМУЩЕСТВА НОВОЙ ПЛАТФОРМЫ



Поддерживает устройства с различными операционными системами



Поддерживает устройства с различными веб-браузерами



Сохраняет ответы учащихся автоматически

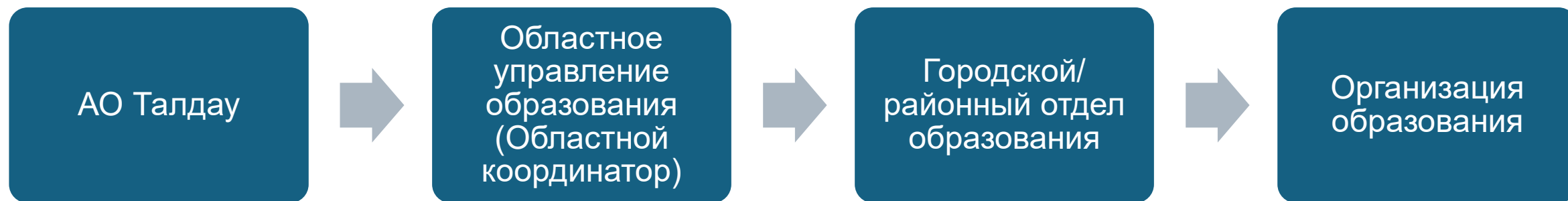


Позволяет проводить мониторинг статуса отправки данных

## ПРЕДСТОЯЩИЕ МЕРОПРИЯТИЯ ПО ПОДГОТОВКЕ К PISA-2025

Мероприятие	Срок реализации
Проведение диагностики компьютеров	14 февраля
Участие школьных координаторов гг. Астана, Алматы, Шымкент, Ақмолинская, Ақтөбінская, Алматынская, Атырауская, Жамбылская области, ВКО, ЗКО в вебинаре по процедурам подготовки и проведения основного исследования PISA-2025	17 февраля
Участие школьных координаторов Карагандинская, Костанайская, Кызылординская, Мангистауская, область Абай, область Жетісу, область Ұлытау, Павлодарская, СКО, Туркестанская область в вебинаре по процедурам подготовки и проведения основного исследования PISA-2025	18 февраля
Сверка актуальных данных по 15-летним обучающимся	21 февраля
Получение списка отобранных учащихся	3 марта
Проведение классных часов по повышению мотивации отобранных обучающихся	Февраль-март
Оповещение школьного коллектива и родителей	Февраль-март
Согласование даты проведения тестирования с областным координатором	Март
Подготовка аудиторий к проведению PISA-2025	За 1 неделю до исследования

## ФОРМАТ ВЗАИМОДЕЙСТВИЯ ПРИ ПОДГОТОВКЕ К PISA-2025





# АНАЛИТИЧЕСКИЕ И МЕТОДИЧЕСКИЕ МАТЕРИАЛЫ ПО ИТОГАМ PISA

<https://taldau.edu.kz/ru/o-mezhdunarodnom-ocenivanii/pisa>



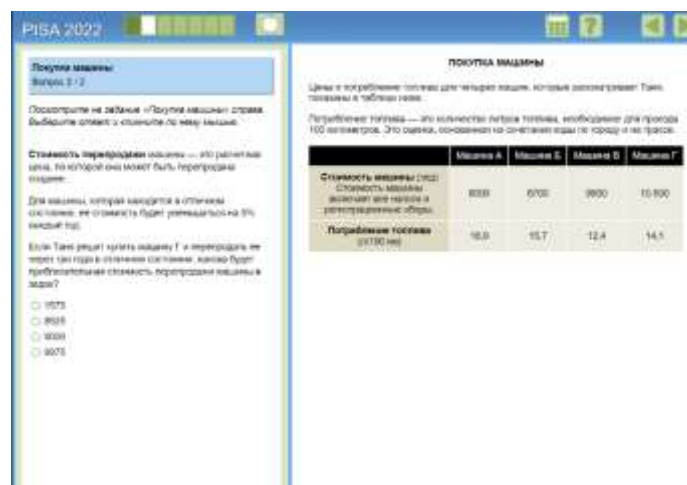
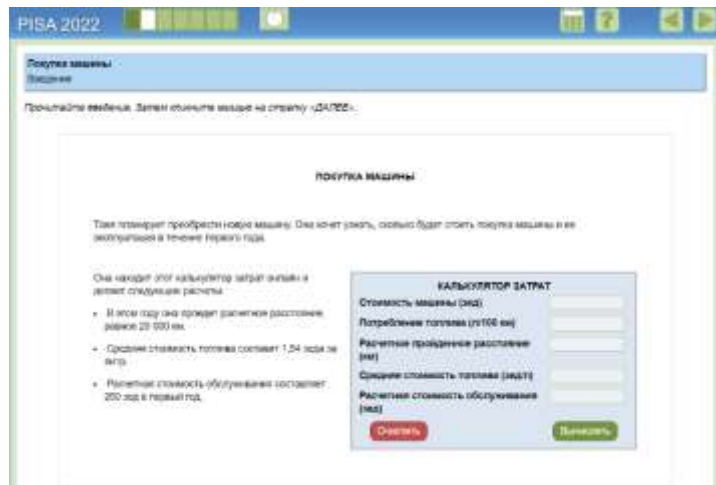
Отчеты по стране  
и по регионам



Сборники заданий, вышедшие из  
режима конфиденциальности



# ТРЕНАЖЕРЫ НА САЙТЕ ОЭСР (чтение и математика)



## Ссылка тестов на казахском (чтение) Ссылка тестов на русском (чтение)

<a href="https://pisa2018-questions.oecd.org/platform/index.html?user=&amp;domain=REA&amp;unit=R548-ChickenForum&amp;lang=kaz-KAZ">https://pisa2018-questions.oecd.org/platform/index.html?user=&amp;domain=REA&amp;unit=R548-ChickenForum&amp;lang=kaz-KAZ</a>	<a href="https://pisa2018-questions.oecd.org/platform/index.html?user=&amp;domain=REA&amp;unit=R548-ChickenForum&amp;lang=rus-KAZ">https://pisa2018-questions.oecd.org/platform/index.html?user=&amp;domain=REA&amp;unit=R548-ChickenForum&amp;lang=rus-KAZ</a>
<a href="https://pisa2018-questions.oecd.org/platform/index.html?user=&amp;domain=REA&amp;unit=R551-RapaNui&amp;lang=kaz-KAZ">https://pisa2018-questions.oecd.org/platform/index.html?user=&amp;domain=REA&amp;unit=R551-RapaNui&amp;lang=kaz-KAZ</a>	<a href="https://pisa2018-questions.oecd.org/platform/index.html?user=&amp;domain=REA&amp;unit=R551-RapaNui&amp;lang=rus-KAZ">https://pisa2018-questions.oecd.org/platform/index.html?user=&amp;domain=REA&amp;unit=R551-RapaNui&amp;lang=rus-KAZ</a>
<a href="https://pisa2018-questions.oecd.org/platform/index.html?user=&amp;domain=REA&amp;unit=R557-CowsMilk&amp;lang=kaz-KAZ">https://pisa2018-questions.oecd.org/platform/index.html?user=&amp;domain=REA&amp;unit=R557-CowsMilk&amp;lang=kaz-KAZ</a>	<a href="https://pisa2018-questions.oecd.org/platform/index.html?user=&amp;domain=REA&amp;unit=R557-CowsMilk&amp;lang=rus-KAZ">https://pisa2018-questions.oecd.org/platform/index.html?user=&amp;domain=REA&amp;unit=R557-CowsMilk&amp;lang=rus-KAZ</a>
<a href="https://pisa2018-questions.oecd.org/platform/index.html?user=&amp;domain=REA&amp;unit=R590-Sentences01&amp;lang=kaz-KAZ">https://pisa2018-questions.oecd.org/platform/index.html?user=&amp;domain=REA&amp;unit=R590-Sentences01&amp;lang=kaz-KAZ</a>	<a href="https://pisa2018-questions.oecd.org/platform/index.html?user=&amp;domain=REA&amp;unit=R590-Sentences01&amp;lang=rus-KAZ">https://pisa2018-questions.oecd.org/platform/index.html?user=&amp;domain=REA&amp;unit=R590-Sentences01&amp;lang=rus-KAZ</a>

## Ссылка тестов на казахском (математика) Ссылка тестов на русском (математика)

<a href="https://pisa2022-questions.oecd.org/platform/index.html?user=&amp;unit=MAT/MA104-CarPurchase&amp;lang=kaz-KAZ">https://pisa2022-questions.oecd.org/platform/index.html?user=&amp;unit=MAT/MA104-CarPurchase&amp;lang=kaz-KAZ</a>	<a href="https://pisa2022-questions.oecd.org/platform/index.html?user=&amp;unit=MAT/MA104-CarPurchase&amp;lang=rus-KAZ">https://pisa2022-questions.oecd.org/platform/index.html?user=&amp;unit=MAT/MA104-CarPurchase&amp;lang=rus-KAZ</a>
<a href="https://pisa2022-questions.oecd.org/platform/index.html?user=&amp;unit=MAT/MA106-DVDSales&amp;lang=kaz-KAZ">https://pisa2022-questions.oecd.org/platform/index.html?user=&amp;unit=MAT/MA106-DVDSales&amp;lang=kaz-KAZ</a>	<a href="https://pisa2022-questions.oecd.org/platform/index.html?user=&amp;unit=MAT/MA106-DVDSales&amp;lang=rus-KAZ">https://pisa2022-questions.oecd.org/platform/index.html?user=&amp;unit=MAT/MA106-DVDSales&amp;lang=rus-KAZ</a>
<a href="https://pisa2022-questions.oecd.org/platform/index.html?user=&amp;unit=MAT/MA118-MovingTruck&amp;lang=kaz-KAZ">https://pisa2022-questions.oecd.org/platform/index.html?user=&amp;unit=MAT/MA118-MovingTruck&amp;lang=kaz-KAZ</a>	<a href="https://pisa2022-questions.oecd.org/platform/index.html?user=&amp;unit=MAT/MA118-MovingTruck&amp;lang=rus-KAZ">https://pisa2022-questions.oecd.org/platform/index.html?user=&amp;unit=MAT/MA118-MovingTruck&amp;lang=rus-KAZ</a>
<a href="https://pisa2022-questions.oecd.org/platform/index.html?user=&amp;unit=MAT/MA123-SolarSystem&amp;lang=kaz-KAZ">https://pisa2022-questions.oecd.org/platform/index.html?user=&amp;unit=MAT/MA123-SolarSystem&amp;lang=kaz-KAZ</a>	<a href="https://pisa2022-questions.oecd.org/platform/index.html?user=&amp;unit=MAT/MA123-SolarSystem&amp;lang=rus-KAZ">https://pisa2022-questions.oecd.org/platform/index.html?user=&amp;unit=MAT/MA123-SolarSystem&amp;lang=rus-KAZ</a>
<a href="https://pisa2022-questions.oecd.org/platform/index.html?user=&amp;unit=MAT/MA150-TriangularPattern&amp;lang=kaz-KAZ">https://pisa2022-questions.oecd.org/platform/index.html?user=&amp;unit=MAT/MA150-TriangularPattern&amp;lang=kaz-KAZ</a>	<a href="https://pisa2022-questions.oecd.org/platform/index.html?user=&amp;unit=MAT/MA150-TriangularPattern&amp;lang=rus-KAZ">https://pisa2022-questions.oecd.org/platform/index.html?user=&amp;unit=MAT/MA150-TriangularPattern&amp;lang=rus-KAZ</a>
<a href="https://pisa2022-questions.oecd.org/platform/index.html?user=&amp;unit=MAT/MA156-Points&amp;lang=kaz-KAZ">https://pisa2022-questions.oecd.org/platform/index.html?user=&amp;unit=MAT/MA156-Points&amp;lang=kaz-KAZ</a>	<a href="https://pisa2022-questions.oecd.org/platform/index.html?user=&amp;unit=MAT/MA156-Points&amp;lang=rus-KAZ">https://pisa2022-questions.oecd.org/platform/index.html?user=&amp;unit=MAT/MA156-Points&amp;lang=rus-KAZ</a>
<a href="https://pisa2022-questions.oecd.org/platform/index.html?user=&amp;unit=MAT/MA159-Spinners&amp;lang=kaz-KAZ">https://pisa2022-questions.oecd.org/platform/index.html?user=&amp;unit=MAT/MA159-Spinners&amp;lang=kaz-KAZ</a>	<a href="https://pisa2022-questions.oecd.org/platform/index.html?user=&amp;unit=MAT/MA159-Spinners&amp;lang=rus-KAZ">https://pisa2022-questions.oecd.org/platform/index.html?user=&amp;unit=MAT/MA159-Spinners&amp;lang=rus-KAZ</a>
<a href="https://pisa2022-questions.oecd.org/platform/index.html?user=&amp;unit=MAT/MA161-ForestedAreas&amp;lang=kaz-KAZ">https://pisa2022-questions.oecd.org/platform/index.html?user=&amp;unit=MAT/MA161-ForestedAreas&amp;lang=kaz-KAZ</a>	<a href="https://pisa2022-questions.oecd.org/platform/index.html?user=&amp;unit=MAT/MA161-ForestedAreas&amp;lang=rus-KAZ">https://pisa2022-questions.oecd.org/platform/index.html?user=&amp;unit=MAT/MA161-ForestedAreas&amp;lang=rus-KAZ</a>